

HF-MatchboxRED

HF-M RED 118 SH PL-C/PL-T 230-240V

Le ballast HF-Matchbox Red est un ballast haute fréquence accessible, fiable, compact et léger à utiliser avec des puissances système inférieures à 25 W en combinaison avec des lampes TL mini, TL-D, TL5 et TL5c, PL-T/C et PL-L/S. La gamme HF-M Red se caractérise par une conception robuste, est conforme à toutes les normes de sécurité et de performances internationales qui s'appliquent et présente un indice d'efficacité énergétique (IEE CELMA) A2.

Données du produit

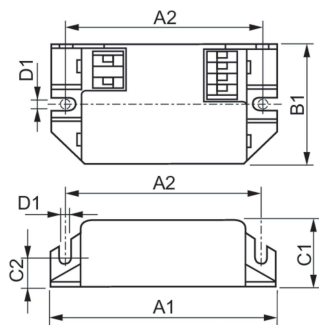
Fonctionnement et électricité	
Tension d'entrée	230 à 240 V
Fréquence linéaire	50 to 60 Hz
Fréquence d'entrée	50 à 60 Hz
Nombre de produits sur disjoncteur (16 A type B) (nom.)	73
Câblage	
Type de connecteur bornes d'entrée	Insertion
Couleur bornes d'entrée	Orange
Couleur bornes de sortie	Gris
Type de connecteur bornes de sortie	Insertion
Longueur de câble entre l'appareil et la lampe	1,50 m
Température	
Gamme de températures ambiantes	-10 °C à 40 °C
Température maximale du produit (max.)	75 °C
Mécanique et boîtier	
Corps du luminaire	SH

Approbation et application	
Indice de protection	IP20 [Protection des doigts]
Homologation	Marquage F Marquage CE Certificat ENEC Certificat CB

Données du produit	
Nom du produit de la commande	HF-M RED 118 SH PL-C/PL-T 230-240V
Nom de produit complet	HF-M RED 118 SH PL-C/PL-T 230-240V
Code EOC	871150092802330
Code de commande	92802330
Code 12NC	913700423466
Quantité par pack	1
Code EAN – Produit/Boîte	8711500928023
Conditionnement par carton	50
Codes EAN/UPC – Boîte	8711500928030

HF-MatchboxRED

Schéma dimensionnel



Product	D1	C1	C2	A1	A2	B1
HF-M RED 118 SH PL-C/PL- T 230-240V	4,4 mm	22,0 mm	10,0 mm	80,0 mm	70,0 mm	40,0 mm

