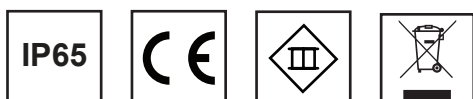
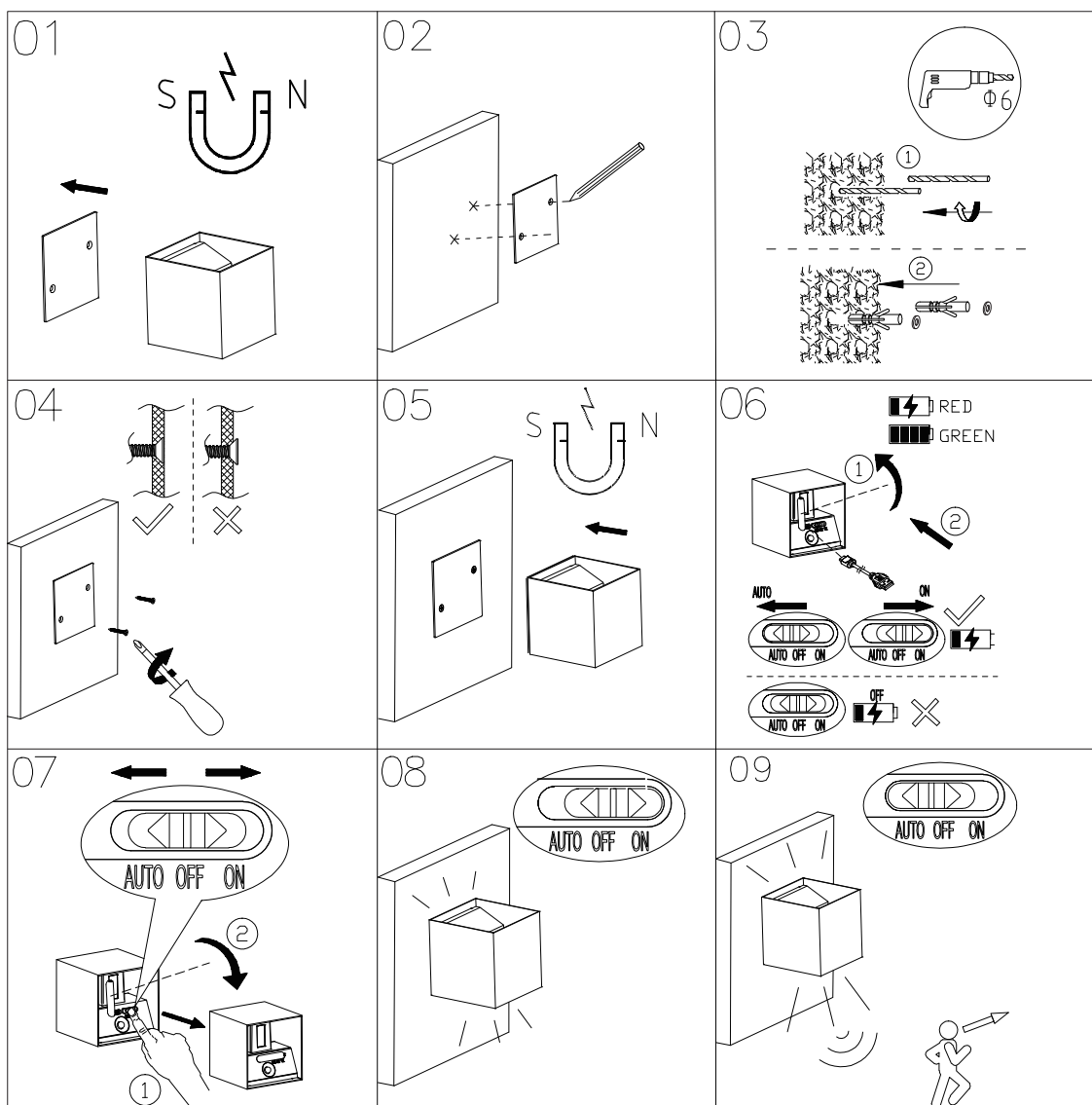


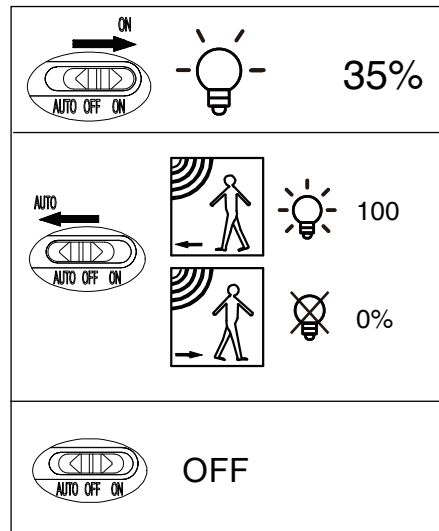
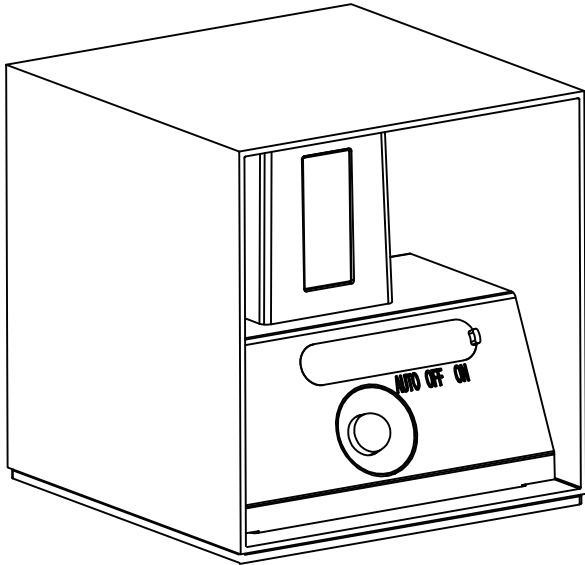
ELINGEN

Item No. DLT009240007001

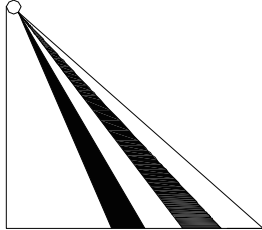


Installation instructions
Instructions d'installation
Installatie-instructies
Einbauanleitung
Instrucciones de instalación
Installationsvejledning
Installationsinstruktioner
Installasjonsinstruksjoner
Instruções de instalação

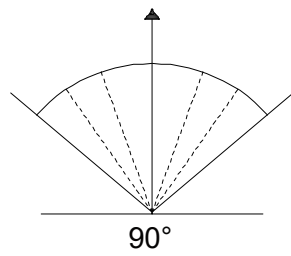




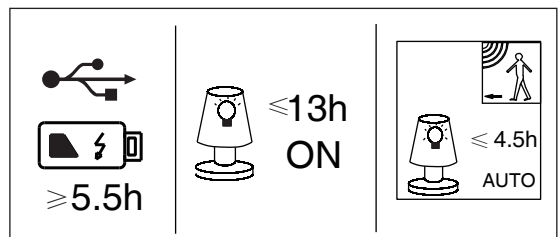
2-2.5M



2.5-3M



90°



Important!

Important! Always turn off the power before installation work begins, in some countries electrical installation work can only be carried out by an authorized electrical contractor. Please contact your local power department for advice.

Important! Coupez toujours l'alimentation avant le début des travaux d'installation, dans certains pays, les travaux d'installation électrique ne peuvent être effectués que par un entrepreneur électricien agréé. Veuillez contacter votre service d'alimentation local pour obtenir des conseils.

Belangrijk! Schakel altijd de stroom uit voordat de installatiewerkzaamheden beginnen, in sommige landen kunnen elektrische installatiewerkzaamheden alleen worden uitgevoerd door een geautoriseerde elektricien. Neem contact op met uw plaatselijke energieafdeling voor advies.

Wichtig! Schalten Sie den Strom immer aus, bevor die Installationsarbeiten beginnen, in einigen Ländern können Elektroinstallationsarbeiten nur von einem autorisierten Elektroinstallateur durchgeführt werden. Bitte wenden Sie sich an Ihre örtliche Energieabteilung, um sich beraten zu lassen.

Importante! Siempre apague la energía antes de que comiencen los trabajos de instalación, en algunos países los trabajos de instalación eléctrica solo pueden ser realizados por un contratista eléctrico autorizado. Póngase en contacto con su departamento de energía local para obtener asesoramiento.

Viktig! Sluk altid for strømmen, før installationsarbejdet begynder, i nogle lande kan elektrisk installationsarbejde kun udføres af en autoriseret elinstallatør. Kontakt din lokale energiafdeling for rådgivning.

Viktig informasjon! Slå alltid av strømtilførselen før installasjonsarbeidet starter. I enkelte land/regioner kan elektrisk installasjonsarbeid kun utføres av autoriserte elektroinstallatører. Kontakt de lokale elektrisitetsmyndighetene for råd.

Viktig! Slå alltid av strømmen før installasjonsarbeidet begynner, i noen land kan elektrisk installasjonsarbeid bare utføres av en autorisert elektrisk entreprenør. Ta kontakt med din lokale strømaddeling for råd.

Importante! Desligue sempre a energia antes do início dos trabalhos de instalação, em alguns países o trabalho de instalação elétrica só pode ser realizado por um empreiteiro elétrico autorizado. Entre em contato com o departamento de energia local para obter conselhos.



Class III

The lamp is only suitable for 5V.

La lampe ne convient qu'à 5V.

De lamp is alleen geschikt voor 5V.

Die Lampe ist nur für 5V geeignet.

La lámpara solo es apta para 5V.

Lampen er kun egnet til 5V.

Lampan är endast lämplig för 5V.

Lampen er kun egnet for 5V.

A lâmpada só é adequada para 5V.

IP65

The luminaire protects against water splashing from any angle without affecting the function/safety of the lamp.
And prevent dust from entering the lamp.

Le luminaire protège contre les éclaboussures d'eau sous n'importe quel angle sans affecter la fonction/sécurité de la lampe.
Et empêche la poussière de pénétrer dans la lampe.

De armatuur beschermt tegen opspattend water vanuit elke hoek zonder de functie/veiligheid van de lamp aan te tasten.
En voorkomt dat er stof in de lamp komt.

Die Leuchte schützt vor Spritzwasser aus jedem Winkel, ohne die Funktion/Sicherheit der Lampe zu beeinträchtigen.
Und verhindern, dass Staub in die Lampe eindringt.

La luminaria protege contra salpicaduras de agua desde cualquier ángulo sin afectar el funcionamiento/seguridad de la lámpara.
Y evita que el polvo entre en la lámpara.

Armaturet beskytter mod vandstænk fra alle vinkler uden at påvirke lampens funktion/sikkerhed.
Og forhindre støvdannelse i lampen.

Armaturen skyddar mot vattenstänk från alla vinklar utan att påverka lampans funktion/säkerhet.
Och förhindra att damm kommer in i lampan.

Armaturen beskytter mot vannsprut fra alle vinkler uten å påvirke lampens funksjon/sikkerhet.
Og hindrer støv i å trenge inn i lampen.

A luminária protege contra salpicos de água de qualquer ângulo sem afetar a função/segurança da lâmpada.
E evitar que a formação de poeira entre na lâmpada.