



CorePro LEDtube EM/ Mains



CorePro LEDtube 1500mm UO 25.9W 865 T8

Le CorePro LEDtube est une solution LED économique qui convient au remplacement des lampes fluorescentes T8. Le produit crée un effet d'éclairage naturel à utiliser dans les applications d'éclairage général et est synonyme d'économies d'énergie immédiates, ce qui en fait une solution respectueuse de l'environnement.

Mises en garde et sécurité

• -

Données du produit

Informations générales	
Culot	G13
Durée de vie nominale	50 000 h
Nombre de cycles d'allumage	200 000
Type de lampe	LED
Référence de mesure de flux	Sphere

Données techniques de l'éclairage	
Code couleur	865 [CCT of 6500K]
Angle du faisceau (nom.)	240 degré(s)
Flux lumineux	3 500 lm
Désignation de la couleur	Lumière naturelle froide
Température de couleur corrélée (nom.)	6500 K
Efficacité lumineuse (nominale)	135 lm/W
Cohérence des couleurs	<6
Indice de rendu de couleur (IRC)	80
LLMF à la fin de la durée de vie nominale (nom.)	70 %

Sécurité photobiologique selon EN 62471	RG0
---	-----

Fonctionnement et électricité	
Fréquence d'entrée	50 à 60 Hz
Consommation électrique	25,9 W
Courant lampe (nom.)	130 mA
Heure de démarrage (nom.)	0,5 s
Temps de chauffe à 60 %	0,5 s
Facteur de puissance (fraction)	0,9
Tension (nom.)	220-240 V
Compatibilité des ballasts	EM/Secteur
Alternative LED puissance d'une lampe fluorescente	58 W
Courant d'appel sur secteur	4,98
Nb lampe maxi sur disjoncteur type B 10A – Secteur	59
Nb lampe maxi sur MCB B type 10A – Ballast EM	59

sans condensateur de compensation.

CorePro LEDtube EM/Mains

Nb lampe maxi sur MCB B type 10A – Ballast EM avec condensateur de compensation.	16
Nb lampe maxi sur disjoncteur type B 16A – Secteur	95
Nb lampe maxi sur MCB B type 16A – Ballast EM sans condensateur de compensation.	95
Nb lampe maxi sur MCB B type 16A – Ballast EM avec condensateur de compensation.	26

Température

Température maximale du produit (nom.)	55 °C
--	-------

Commandes et gradation

Variation de l'intensité lumineuse	Non
------------------------------------	-----

Mécanique et boîtier

Finition ampoule	Dépoli
Matériaux des lampes	Verre
Longueur du produit	1 500 mm
Forme de la lampe	T8
Poids net (pièce)	0,270 kg

Approbation et application

Classe d'efficacité énergétique	D
Produit à faible consommation	Oui
Homologation	Conformité à la directive RoHS Marquage CE Certificat KEMA Keur

Consommation d'énergie kWh/1 000 h	26 kWh
Numéro d'enregistrement EPREL	1827717
Marquage CE	Oui
Conforme à RoHS	Oui
Valeur de scintillement (PstLM)	1
Valeur d'effet stroboscopique (SVM)	0,4
Gamme de températures ambiantes	-20 à +45 °C

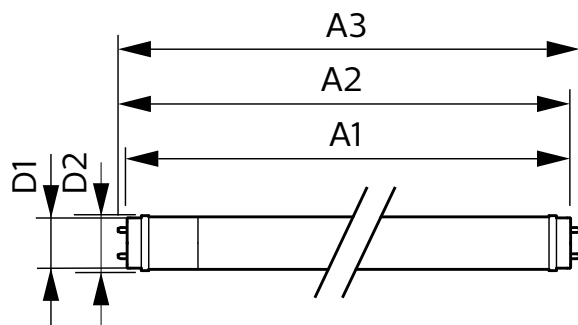
Conditions d'application

peut-il être utilisé dans des luminaires fermés ?	Yes
---	-----

Données du produit

Nom du produit de la commande	CorePro LEDtube 1500mm UO 25.9W 865 T8
Nom de produit complet	CorePro LEDtube 1500mm UO 25.9W 865 T8
Code EOC	872016927868400
Code de commande	27868400
Code 12NC	929003746602
Numérateur - Quantité par kit	1
Code EAN – Produit/Boîte	8720169278684
Conditionnement par carton	20
Codes EAN/UPC - Boîte	8720169278691

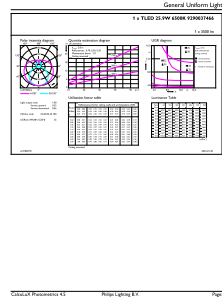
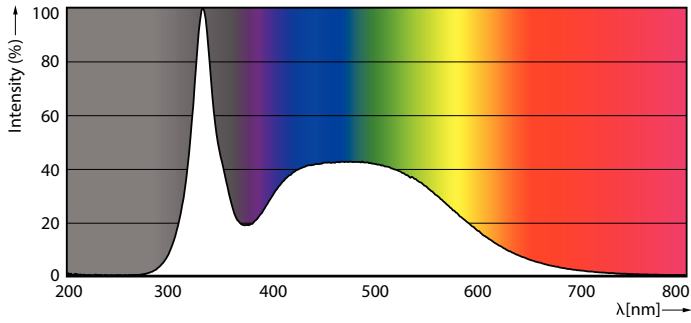
Schéma dimensionnel



Product	D1	D2	A1	A2	A3
CorePro LEDtube 1500mm UO 25.9W 865 T8	25,7 mm	28 mm	1 500 mm	1 507,1 mm	1 514,2 mm

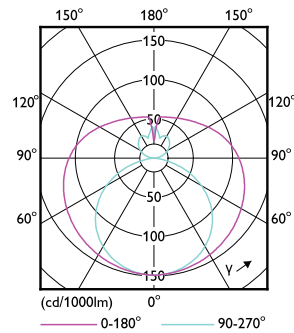
CorePro LEDtube EM/Mains

Données photométriques



Spectral Power Distribution Colour - CorePro LEDtube 1500mm UO 25.9W 865 T8

General uniform lighting - CorePro LEDtube 1500mm UO 25.9W 865 T8

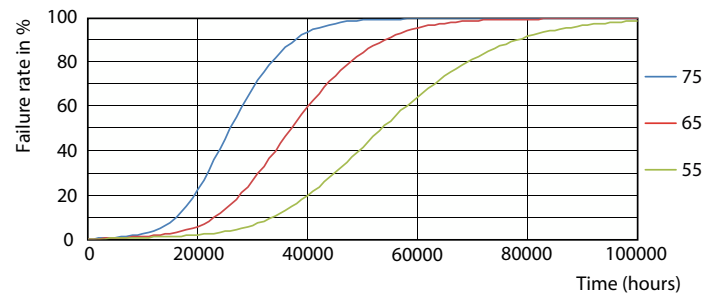


Light Distribution Diagram - CorePro LEDtube 1500mm UO 25.9W 865 T8

Durée de vie



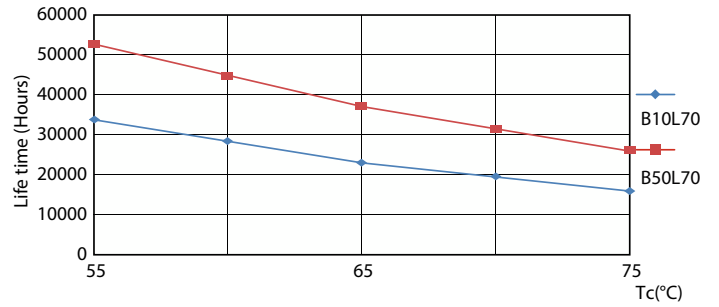
Life Expectancy Diagram



FailureRate

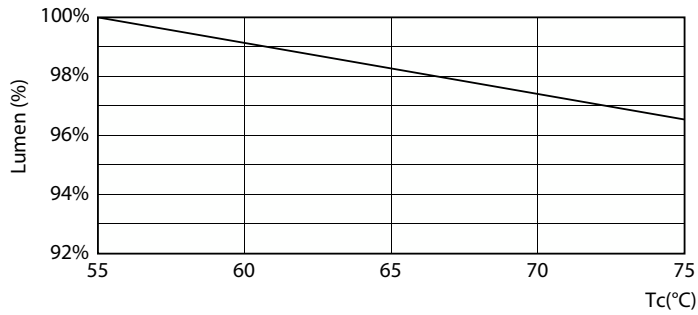
CorePro LEDtube EM/Mains

Durée de vie



Lumen Maintenance Diagram - CorePro LEDtube 1500mm UO 25.9W 865 T8

LifetimeVsTc



Lumen Maintenance Diagram - CorePro LEDtube 1500mm UO 25.9W 865 T8

