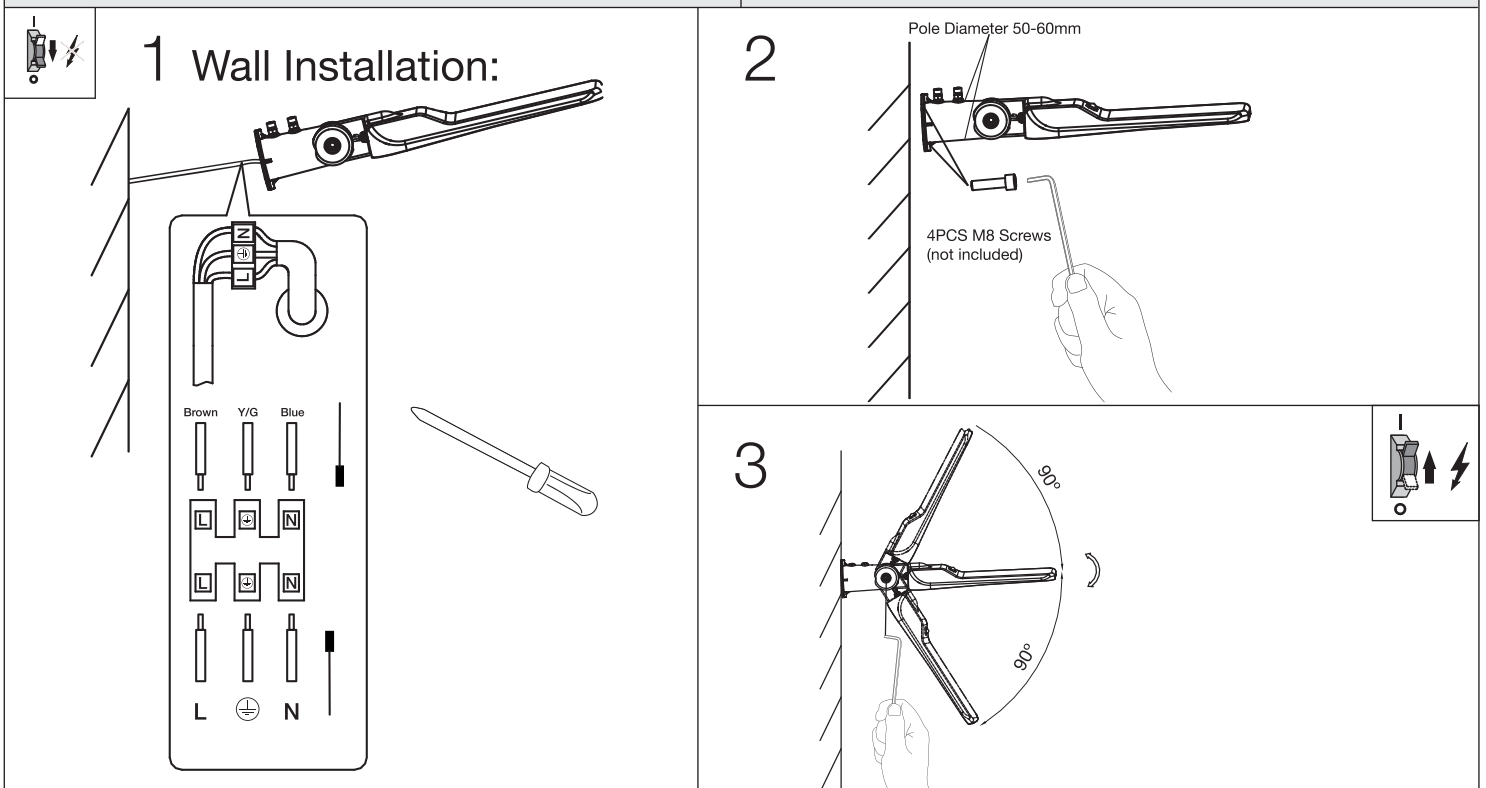


Content:											Dimension:					*Dimensions in mm			
EAN	W	lm	K	CRI	Ta(°C)	V	Hz	g	L(mm)	W(mm)	H(mm)	Inrush Current							
8719157049139	30	3600	4000	70	-20~+40	100-240	50/60	845	416	138	105	Driver	30W	50W	70W	100W	150W		
8719157049146	50	6000	4000	70	-20~+40	100-240	50/60	970	470	149	105	Inrush current peak(A)	60A	60A	60A	60A	60A	Input Voltage 230V	
8719157049184	50	6000	4000	70	-20~+40	100-240	50/60	970	470	149	105	Inrush current width(μs)	60μs	60μs	60μs	60μs	60μs	Input Voltage 230V, measured 50% Ipeak	
8719157049153	70	8400	4000	70	-20~+40	100-240	50/60	1000	470	149	105	Circuit Breaker							
8719157049191	70	8400	4000	70	-20~+40	100-240	50/60	1000	470	149	105	Item	30W	50W	70W	100W	150W		
8719157049160	100	12000	4000	70	-20~+40	100-240	50/60	1472	567	179	105	B16	8pcs	6pcs	6pcs	6pcs	6pcs		
8719157049207	100	12000	4000	70	-20~+40	100-240	50/60	1472	567	179	105	C16	10pcs	8pcs	8pcs	8pcs	8pcs		
8719157049177	150	18000	4000	70	-20~+40	100-240	50/60	1860	633	203	105								
8719157049214	150	18000	4000	70	-20~+40	100-240	50/60	1860	633	203	105								



EN The luminaire shall be installed and maintained by a qualified electrician, in accordance with the national regulations in each country. The luminaire contains no replaceable parts. In case of the luminaire is damaged, it shall be exclusively replaced by the manufacturer or authorized dealer. Keep the operating manual for later use. The manufacturer is not responsible for the incorrect use and assembly of this product.

NL De armatuur dient te worden geïnstalleerd en onderhouden door een erkend installateur, in overeenstemming met de nationale regelgeving in het betreffende land. De armatuur bevat geen vervangbare onderdelen. Indien de armatuur is beschadigd dient deze enkel te worden vervangen door de fabrikant of door een erkende dealer. Bewaar de handleiding voor later gebruik. De fabrikant is niet verantwoordelijk voor onjuist gebruik en/of installatie van dit product.

DE Die Leuchte muss von einem qualifizierten Elektriker gemäß den nationalen Vorschriften in jedem Land installiert und gewartet werden. Die Leuchte enthält keine austauschbaren Teile. Falls die Leuchte beschädigt ist, wird sie ausschließlich durch den Hersteller oder den autorisierten Händler ersetzt. Bewahren Sie die Bedienungsanleitung für spätere Verwendung auf. Der Hersteller ist nicht verantwortlich für die unsachgemäße Verwendung und Montage dieses Produktes.

FR Le luminaire doit être installé et entretenu par un électricien qualifié, conformément à la réglementation nationale de chaque pays. Le luminaire ne contient pas de pièces remplaçables. Dans le cas où le luminaire est endommagé, il doit être remplacé exclusivement par le fabricant ou le revendeur agréé. Conservez le mode d'emploi pour une utilisation ultérieure. Le fabricant n'est pas responsable de l'utilisation et du montage incorrects de ce produit.

IT L'apparecchio deve essere installato e mantenuto da un elettricista qualificato seguendo le normative nazionali di riferimento. L'apparecchio non contiene parti sostituibili. In caso di rottura sarà sostituito esclusivamente dal produttore o da un rivenditore autorizzato. Conservate il manuale di installazione per eventuali utilizzi successivi. Il produttore non è responsabile per l'utilizzo ed il montaggio non corretto di tale apparecchio.

ES La luminaria debe de ser instalada y mantenida por un electricista cualificado, siguiendo las regulaciones nacionales de cada país. La luminaria contiene partes no reemplazables. En el caso de que la luminaria sea dañada, deberá ser reemplazada exclusivamente por el fabricante o distribuidor autorizado. Guarde el manual para usos posteriores. El fabricante no es responsable por el uso e instalación incorrecta de este producto.

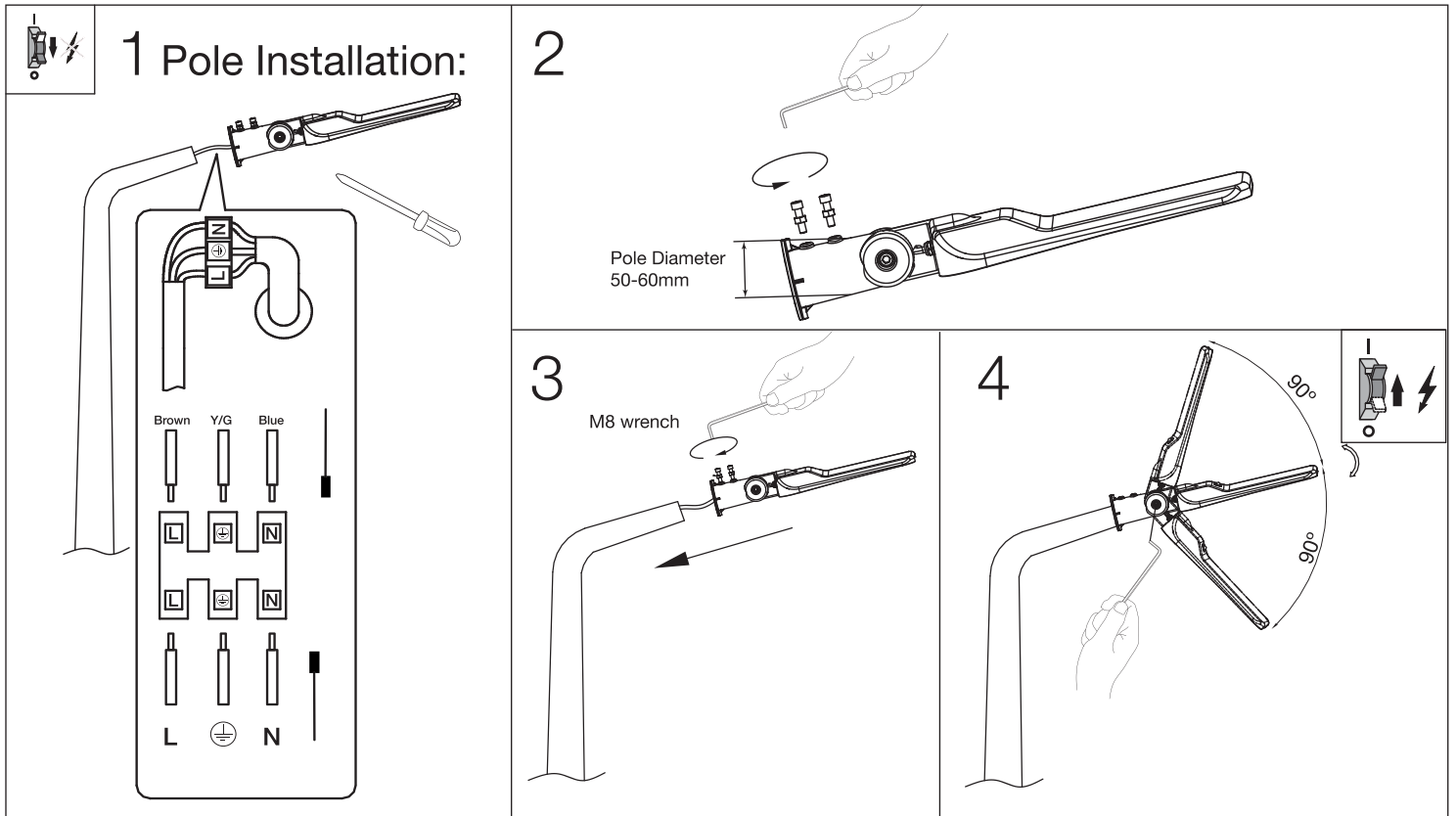
SE Armaturen ska installeras och underhållas av en behörig elektriker, i enlighet med varje lands nationella bestämmelser. Armaturen innehåller inga utbytbara delar. Om armaturen är skadad ska den endast ersättas av tillverkaren eller en auktoriserad återförsäljare. Spara bruksanvisningen för framtida bruk. Tillverkaren ansvarar inte för felaktig användning eller montering av denna produkt.

DA Armaturet skal installeres og vedligeholdes af en kvalificeret elektriker i overensstemmelse med de nationale regler i hvert land. Armaturet indeholder ingen udskiftelige dele. Hvis armaturet er beskadiget, må det kun udskiftes af producenten eller en autoriseret forhandler. Opbevar betjeningsvejledningen til senere brug. Producenten er ikke ansvarlig for forkert brug eller montering af dette produkt.

NO Armaturen skal installeres og vedlikeholdes av en kvalifisert elektriker i samsvar med nasjonale forskrifter i hvert land. Armaturen inneholder ingen utskiftbare deler. Hvis armaturen er skadet, skal den kun erstattes av produsenten eller en autorisert forhandler. Oppbevar bruksanvisningen for senere bruk. Produsenten er ikke ansvarlig for feil bruk eller feil montering av dette produktet.

FI Valaisimen saa asentaa ja huoltaa vain pätevä sähköasentaja kunkin maan kansallisten määräysten mukaisesti. Valaisimessa ei ole vaihdettavia osia. Jos valaisin on vaurioitunut, sen saa vaihtaa ainoastaan valmistaja tai valtuutettu jälleenmyyjä. Säilytä käyttöohje myöhempää tarvetta varten. Valmistaja ei vastaa tämän tuotteen virheellisestä käytöstä tai asennuksesta.

PL Oprawa oświetleniowa powinna być instalowana i konserwowana przez wykwalifikowanego elektryka, zgodnie z krajowymi przepisami obowiązującymi w danym kraju. Oprawa nie zawiera części wymiennych. W przypadku uszkodzenia oprawa może być wymieniona wyłącznie przez producenta lub autoryzowanego sprzedawcę. Zachowaj instrukcję obsługi do późniejszego wykorzystania. Producent nie ponosi odpowiedzialności za niewłaściwe użycie lub montaż tego produktu.



EN - Power OFF — Switch off power at the breaker before installation or service.
 NL - Stroom UIT — Schakel de spanning UIT in de meterkast vóór installatie of service.
 DE - Strom AUS — Vor Installation/Service am Sicherungskasten abschalten.
 FR - Coupure secteur — Couper l'alimentation au disjoncteur avant Installation ou maintenance.
 IT - Togli alimentazione — Disinserire al quadro prima di installazione o manutenzione.
 ES - Corte de corriente — Desconectar en el cuadro antes de instalar o hacer mantenimiento.
 DA - Strøm FRA — Afbryd strømmen ved gruppetavlen for installation og service.
 NO - Strøm AV — Koble FRA strømmen i sikringskabet for installasjon og service.
 SE - Ström AV — Bryt strömmen i elcentralen före installation och service.
 FI - Virta POIS — Katkaise Virta sähkökeskukselta ennen asennusta ja huoltoa.
 PL - Zasilanie WYL. — Odłącz Zasilanie w rozdzielni przy montażu i serwisem.

EN - Qualified person — Installation by a Qualified electrician per national rules.
 NL - Bevoegd persoon — installatie door een vakbekwaam elektricien volgens nationale voorschriften.
 DE - Fachkraft — Montage durch eine qualifizierte Elektrofachkraft gemäß nationalen Vorschriften.
 FR - Electricien qualifié — Installation par un Electricien qualifié selon la réglementation nationale.
 IT - Persona qualificata — installazione da elettricista qualificato secondo le norme nazionali.
 ES - Personal cualificado — Instalación por electricista cualificado según normativa nacional.
 DA - Fagperson — Installation udføres af kvalificeret elektriker efter nationale regler.
 NO - Fagperson — installasjon utføres AV kvalifisert elektriker etter nasjonale regler.
 SE - Behörig elektriker — Installation AV Behörig elektriker enligt nationella föreskrifter.
 FI - Pätevä asentaja — Asennus pätevän sähköasentajan toimesta kansallisten määräysten mukaisesti.
 PL - Osoba kwalifikowana — Montaż wyłącznie przez wykwalifikowanego elektryka zgodnie z przepisami krajowymi.

EN - Earthed supply — Connect only to a protective-earth supply.
 NL - Geaarde voeding — Alleen aansluiten op voeding met beschermingsaarding.
 DE - Schutzleiter — Nur an geerdete Stromversorgung anschließen.
 FR - Mise à la terre — Raccorder uniquement à une alimentation avec terre.
 IT - Messa a terra — Collegare solo a rete con Messa a terra.
 ES - Toma de tierra — Conectar solo a red con puesta a tierra.
 DA - Beskyttelsesjord — Tilslut kun til forsyning med beskyttelsesjord.
 NO - Vernjord — Koble kun til strømforsyning med beskyttelsesjord.
 SE - Skyddsjord — Anslut endast till nät med skyddsjord.
 FI - Suojamaadoitus — Kytke vain suojamaadoitettua verkkoon.
 PL - Uziemienie — Podłączać tylko Do sieci z przewodem ochronnym.

EN - Correct Mains Voltage — Ensure the mains voltage matches the nameplate.
 NL - Juiste netspanning — Zorg dat de netspanning overeenkomt met het typeplaatje.
 DE - Richtige Netzspannung — Stellen Sie sicher, dass die Netzspannung dem Typenschild entspricht.
 FR - Tension secteur correcte — Veillez à ce que la tension secteur corresponde à la plaque signalétique.
 IT - Tensione di rete corretta — Assicurarsi che la tensione di rete corrisponda alla targhetta dei dati.
 ES - Tensión de red correcta — Asegúrese de que la tensión de red coincida con la placa de características.
 DA - Korrekt netspænding — Sørg for, at netspændingen stemmer overens med typeskiltet.
 NO - Riktig nettspenning — Sørg for at nettspenningen samsvarer med typeskiltet.
 SE - Rätt nätspänning — Se till att nätspänningen stämmer överens med typeskyltet.
 FI - Oikea verkkojännite — Varmista, että verkkojännite vastaa tyyppikilpeä.
 PL - Prawidłowe napięcie sieciowe — Upewnij się, że napięcie sieciowe odpowiada danym na tabliczce znamionowej.

EN - No modification — Do not modify or open; no user-serviceable parts.
 NL - Niet modificeren — Niet wijzigen of openen; geen door gebruiker te serviceren delen.
 DE - Nicht verändern — Nicht modifizieren/öffnen; keine vom Benutzer wartbaren Teile.
 FR - Aucune modification — Ne pas modifier ou ouvrir; Aucune pièce réparable par l'utilisateur.
 IT - No modifiche — Non modificare o aprire; nessuna parte riparabile dall'utente.
 ES - No modificar — No modificar ni abrir; sin piezas reparables por el usuario.
 DA - Ingen ændringer — Må ikke ændres eller åbnes; Ingen bruger-servicerbare dele.
 NO - Ingen endringer — ikke modifier eller åpne; Ingen deler kan serviseres AV bruker.
 SE - Ingen modifiering — Modifiera eller öppna inte; Inga delar är användarservicebara.
 FI - Ei muutoksia — Älä muuta tai avaa; Ei käyttäjän huollettavia osia.
 PL - Bez modyfikacji — Nie modyfikować ani otwierać; brak części serwisowalnych przez użytkownika.

EN - Non-replaceable LED light source and control gear — replace luminaire at end of life.
 NL - LED-lichtbron en driver niet vervangbaar — vervang armatuur aan het einde van de levensduur.
 DE - LED-Lichtquelle und Betriebsgerät nicht austauschbar — Leuchte am Lebensende ersetzen.
 FR - Source LED et appareillage non remplaçables — remplacer le luminaire en fin de vie.
 IT - Sorgente LED e alimentatore non sostituibili — sostituire l'apparecchio a fine vita.
 ES - Fuente LED y equipo de control no sustituibles — sustituir la luminaria al final de su vida útil.
 DA - LED-lyskilde og driver kan ikke udskiftes — udskift armaturet ved slutningen af levetiden.
 NO - LED-lyskilde og driver kan ikke byttes — bytt armaturen ved slutten av levetiden.
 SE - LED-lyskälla och driveron ej utbytbara — byt armaturen vid slutet av livslängden.
 FI - LED-valonlähde ja ohjain eivät vaihdettavissa — vaihda valaisin käyttööän päättyessä.
 PL - Źródło LED i zasilacz niewymienne — wymień oprawę po zakończeniu eksploatacji.

EN - Clearances — Keep minimum distance as specified (e.g. ≥1 m).
 NL - Afstand — Houd de gespecificeerde minimumafstand aan (bijv. ≥1 m).
 DE - Abstand — Vorgeschriebenen Mindestabstand einhalten (z. B. ≥1 m).
 FR - Distances — Respecter la distance minimale spécifiée (p. ex. ≥1 m).
 IT - Distanze — Rispettare la distanza minima specificata (es. ≥1 m).
 ES - Distancias — Mantener la distancia mínima especificada (p. ej. ≥1 m).
 DA - Afstande — Overhold angivet minimumsafstand (fx ≥1 m).
 NO - Avstander — Hold angitt minsteavstand (f.eks. ≥1 m).
 SE - Avstånd — Håll angivet minnimaavstånd (t.ex. ≥1 m).
 FI - Etäisyydet — Noudata ilmoitettua vähimmäisetäisyyttä (esim. ≥1 m).
 PL - Odległości — Zachowaj określoną minimalną odległość (np. ≥1 m).

