



# CorePro LED PLL



## CorePro LED PLL HF 8W 830 4P 2G11

Philips CorePro LED PLL is de ideale oplossing voor het opwaarderen van downlights en armaturen in diverse algemene verlichtingstoepassingen. Deze oplossing integreert een LED-lichtbron in de vormgeving van een traditionele fluorescentielamp en levert zo een aanzienlijke energiebesparing met een levensduur die twee keer zo lang is als alternatieve fluorescentielampen.

### Product gegevens

Algemene informatie	
Lampvoet	2G11 [2G11]
Nominale levensduur	30.000 hr
Schakelcyclus	50.000
Lamptype	LED
Meetreferentie van lichtstroom	Sphere
Conform EU RoHS-richtlijn	Ja

Gegevens lichttechniek	
Kleurcode	830 [CCT of 3000K]
Bundelhoek (nom.)	160 graden
Lichtstroom	960 lm
Kleuraanduiding	Wit (WH)
Gecorreleerde kleurtemperatuur (nom)	3000 K
Lichtrendement (gespec.) (nom.)	120 lm/W
Kleurconsistentie	<6
Kleurweergave-index (CRI)	80
LLMF bij einde nominale levensduur (nom.)	70 %
Photobiological safety according to EN 62471	RG0

Bedrijfs- en elektrische gegevens	
Ingangsfrequentie	20K-80K Hz

Ingangsfrequentie	20 K tot 80 K Hz
Energieverbruik	8 W
Lampstroom (max.)	500 mA
Lampstroom (min.)	150 mA
Opstarttijd (nom.)	0,5 s
Opwarmtijd tot 60% licht	0.5 s
Arbeidsfactor	0.9
Spanning (nom.)	20-60 V
LED alternative to fluorescent lamp power	18 W
Aanloopstroom op netspanning	-
Max. lampnr. op MCB B type 10 A - netvoeding	-
Max. lampnr. op MCB B type 10 A – EM-voorschakelapparaat (VSA) zonder comp. cond.	-
Max. lampnr. op MCB B type 10 A – EM-voorschakelapparaat (VSA) met comp. cond.	-
Max. lampnr. op MCB B type 16 A - netvoeding	-
Max. lampnr. op MCB B type 16 A – EM-voorschakelapparaat (VSA) zonder comp. cond.	-
Max. lampnr. op MCB B type 16 A – EM-voorschakelapparaat (VSA) met comp. cond.	-

# CorePro LED PLL

## Operationele temperatuur

Omgevingstemperatuurbereik	-20 °C t/m 45 °C
T-behuizing maximaal (nom.)	70 °C

## Dimbaarheid en regelsystemen

Dimbaar	Nee
---------	-----

## Eigenschappen behuizing en afmetingen

Lampafwerking	Mat
Lampmateriaal	Glas
Productlengte	200 mm
Lampvorm	PL-L

## Keurmerken en classificaties

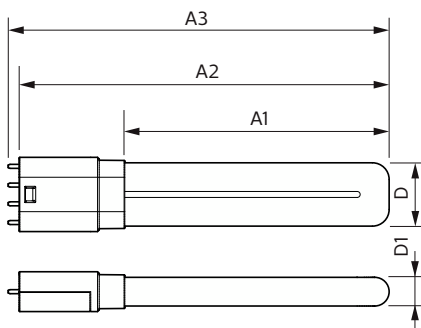
Energie-efficiëntielabel	E
Energiebesparend product	Ja
Keurmerken	Conform RoHS TÜV CE- markering KEMA Keur-certificaat

Energieverbruik kWh/1.000 uur	8 kWh
EPREL-registratienummer	1370819

## Productgegevens

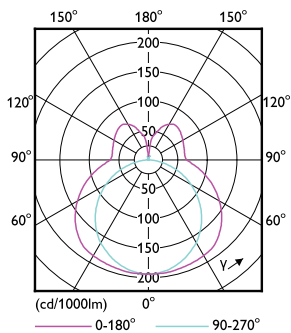
Productnaam voor bestelling	CorePro LED PLL HF 8W 830 4P 2G11
Volledige productnaam	CorePro LED PLL HF 8W 830 4P 2G11
Full EOC	871951448676800
Bestelcode	8719514486768
Materiaalnr. (12NC)	929003578802
Lokale code	8719514486768
Numerator - Aantal per pak	1
EAN/UPC - product/behuizing	8719514486768
Numerator - Dozen per buitendoos	10
EAN/UPC - Case	8719514486775

## Maatschets

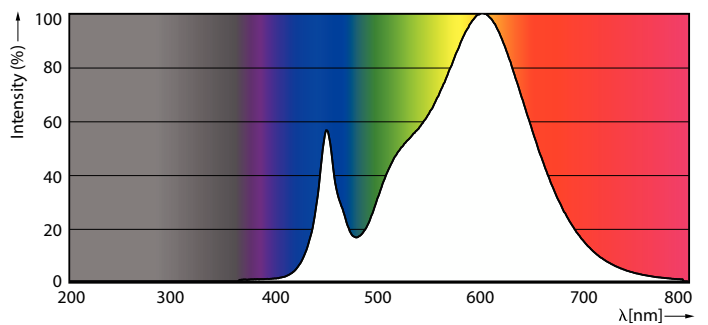


Product	D1	D2	A1	A2	A3
CorePro LED PLL HF 8W 830 4P 2G11	17 mm		155 mm	217 mm	224 mm

## Fotometrische gegevens

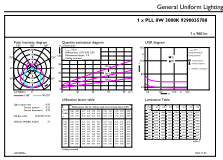


Light Distribution Diagram - CorePro LED PLL HF 8W 830 4P 2G11



Spectral Power Distribution Colour - CorePro LED PLL HF 8W 830 4P 2G11

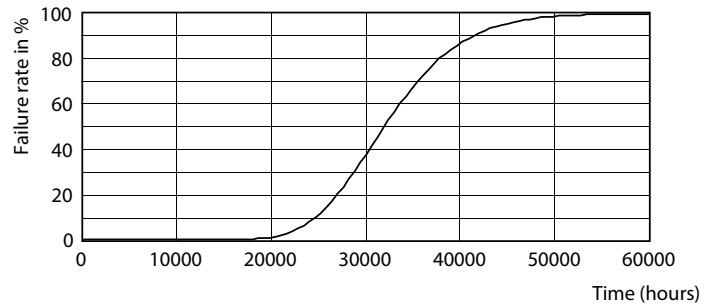
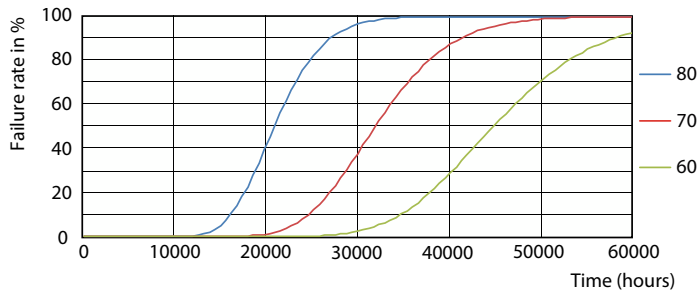
## Fotometrische gegevens



© 2023 Philips Lighting B.V. Page 11 of 11

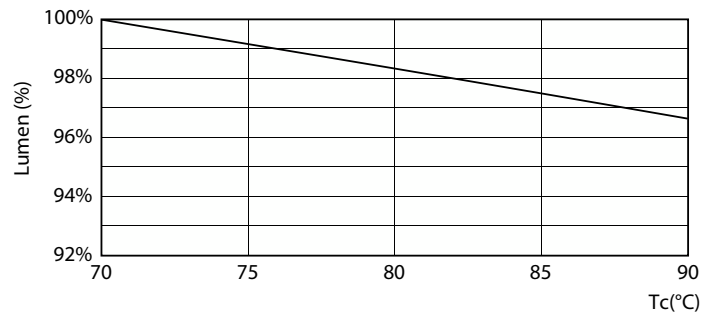
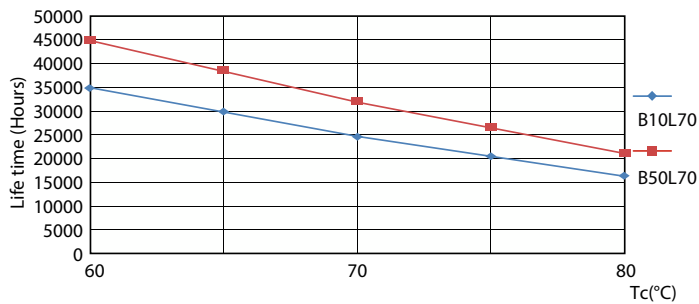
General uniform lighting - CorePro LED PLL HF 8W 830 4P 2G11

## Levensduur



Life Expectancy Diagram - CorePro LED PLL HF 8W 830 4P 2G11

Life Expectancy Diagram - CorePro LED PLL HF 8W 830 4P 2G11



Life Expectancy Diagram - CorePro LED PLL HF 8W 830 4P 2G11

Lumen Maintenance Diagram - CorePro LED PLL HF 8W 830 4P 2G11

# CorePro LED PLL

## Levensduur



Lumen Maintenance Diagram - CorePro LED PLL HF 8W 830 4P 2G11

