



CorePro LED PLC 2P



CorePro LED PLC 5.9W 830 2P G24d-1

De Philips CorePro LED PLC 2P is een LED-lichtbron in de vormfactor van een traditionele fluorescentielamp. Dit product vormt de ideale oplossing voor het opwaarderen van TL-verlichting in algemene verlichtingstoepassingen; het voldoet aan de basiseisen voor verlichting, biedt aanzienlijke energiebesparingen en is milieuvriendelijk.

Product gegevens

Algemene informatie	
Lampvoet	G24d-1
Nominale levensduur	30.000 hr
Schakelcyclus	50.000
Lamptype	LED
Meetreferentie van lichtstroom	Sphere

Gegevens lichttechniek	
Kleurcode	830 [CCT of 3000K]
Bundelhoek (nom.)	120 graden
Lichtstroom	600 lm
Kleuraanduiding	Wit (WH)
Gecorreleerde kleurtemperatuur (nom.)	3000 K
Lichtrendement (gespec.) (nom.)	101 lm/W
Kleurconsistentie	<6
Kleurweergave-index (CRI)	82
LLMF bij einde nominale levensduur (nom.)	70 %
Photobiological safety according to EN 62471	RG1

Bedrijfs- en elektrische gegevens	
Ingangsfrequentie	50 tot 60 Hz
Energieverbruik	5,9 W

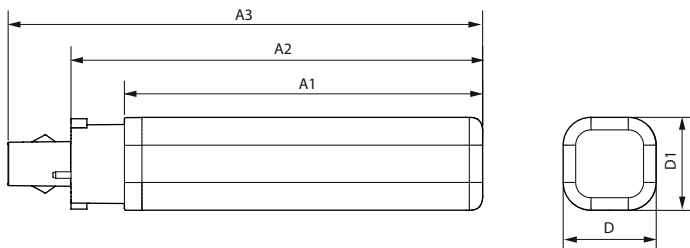
Lampstroom (nom.)	31 mA
Opstarttijd (nom.)	0,5 s
Opwarmtijd tot 60% licht	0.5 s
Arbeidsfactor	0.9
Spanning (nom.)	220-240 V
Compatibiliteit met VSA	EM/netspanning
LED alternative to fluorescent lamp power	13 W
Aanloopstroom op netspanning	2.78
Max. lampnr. op MCB B type 10 A - netvoeding	276
Max. lampnr. op MCB B type 10A – EM-voorschakelapparaat zonder compensatiecondensator.	306
Max. lampnr. op MCB B type 10A – EM-voorschakelapparaat met compensatiecondensator.	-
Max. lampnr. op MCB B type 16 A - netvoeding	442
Max. lampnr. op MCB B type 16A – EM-voorschakelapparaat zonder compensatiecondensator.	490
Max. lampnr. op MCB B type 16 A – EM-voorschakelapparaat met compensatiecondensator.	-

CorePro LED PLC 2P

Operationele temperatuur	
T-behuizing maximaal (nom.)	75 °C
Dimbaarheid en regelsystemen	
Dimbaar	Nee
Eigenschappen behuizing en afmetingen	
Lampafwerking	Mat
Lampmateriaal	Kunststof
Productlengte	115 mm
Lampvorm	PL-C
Nettogewicht (per stuk)	0,070 kg
Keurmerken en classificaties	
Energie-efficiëntieklasse	F
Energiebesparend product	Ja
Keurmerken	Conform RoHS CE-markering KEMA Keur-certificaat
Energieverbruik kWh/1.000 uur	6 kWh
EPREL-registratienummer	1820629
CE-markering	Ja

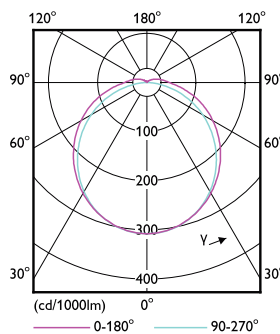
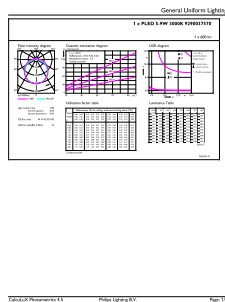
Conform EU RoHS-richtlijn	Ja
Flikkerwaarde (PstLM)	1
Stroboscoopeffectwaarde (SVM)	0,4
Bereik omgevingstemperatuur	-20 tot +35 °C
Productgegevens	
Productnaam voor bestelling	CorePro LED PLC 5.9W 830 2P G24d-1
Volledige productnaam	CorePro LED PLC 5.9W 830 2P G24d-1
Full EOC	872016928750100
Bestelcode	8720169287501
Materiaaln. (12NC)	929003757002
Lokale code	8720169287501
Numerator - Aantal per pak	1
EAN/UPC - product/behuizing	8720169287501
Numerator - Dozen per buitendoos	10
EAN/UPC - Case	8720169287518

Maatschets



Product	D1	D2	A1	A2	A3
CorePro LED PLC 5.9W 830 2P G24d-1	34 mm		95 mm	115 mm	138 mm

Fotometrische gegevens

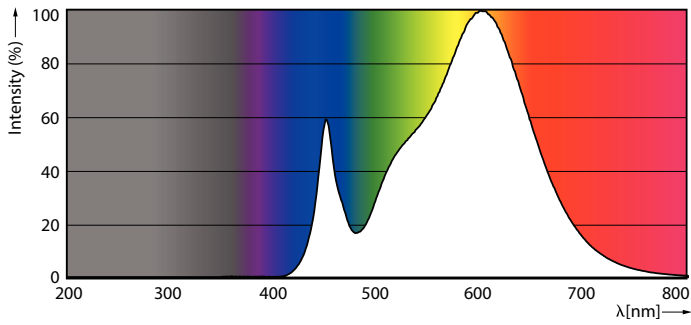


General uniform lighting - CorePro LED PLC 5.9W 830 2P G24d-1

Light Distribution Diagram - CorePro LED PLC 5.9W 830 2P G24d-1

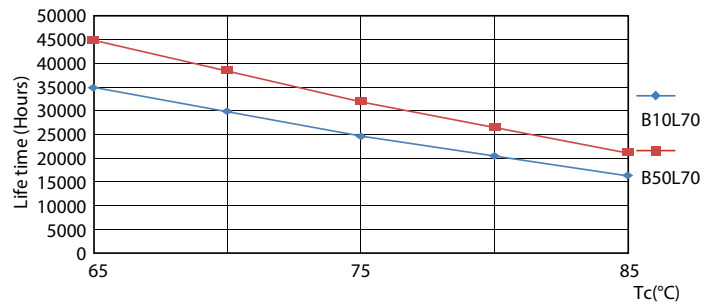
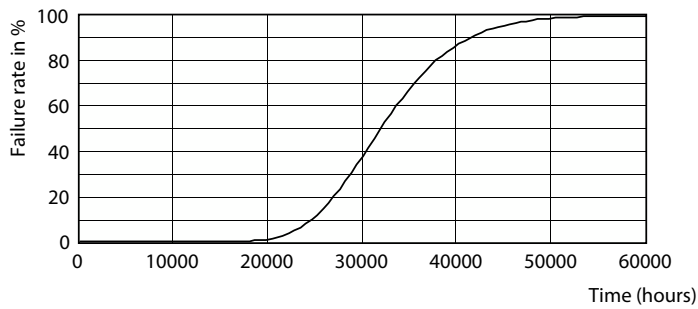
CorePro LED PLC 2P

Fotometrische gegevens

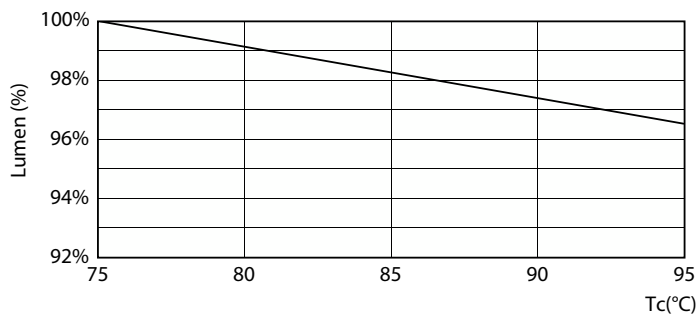


Spectral Power Distribution Colour - CorePro LED PLC 5.9W 830 2P G24d-1

Levensduur

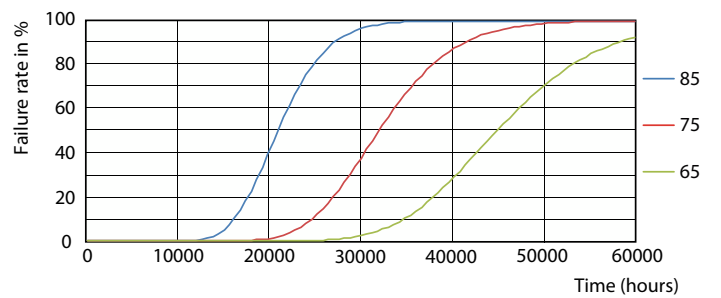


Life Expectancy Diagram



Lumen Maintenance Diagram - CorePro LED PLC 5.9W 830 2P G24d-1

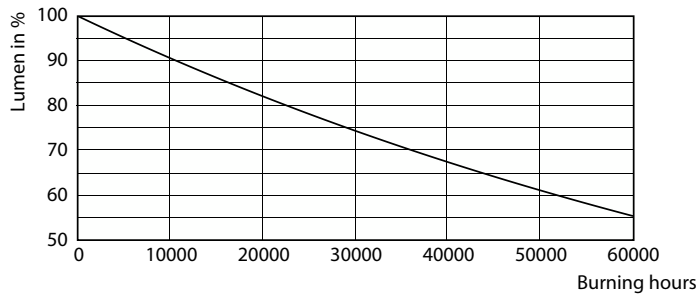
LifetimeVsTc



FailureRate

CorePro LED PLC 2P

Levensduur



Lumen Maintenance Diagram - CorePro LED PLC 5.9W 830 2P G24d-1

